

Secretaria de Tecnologia da Informação



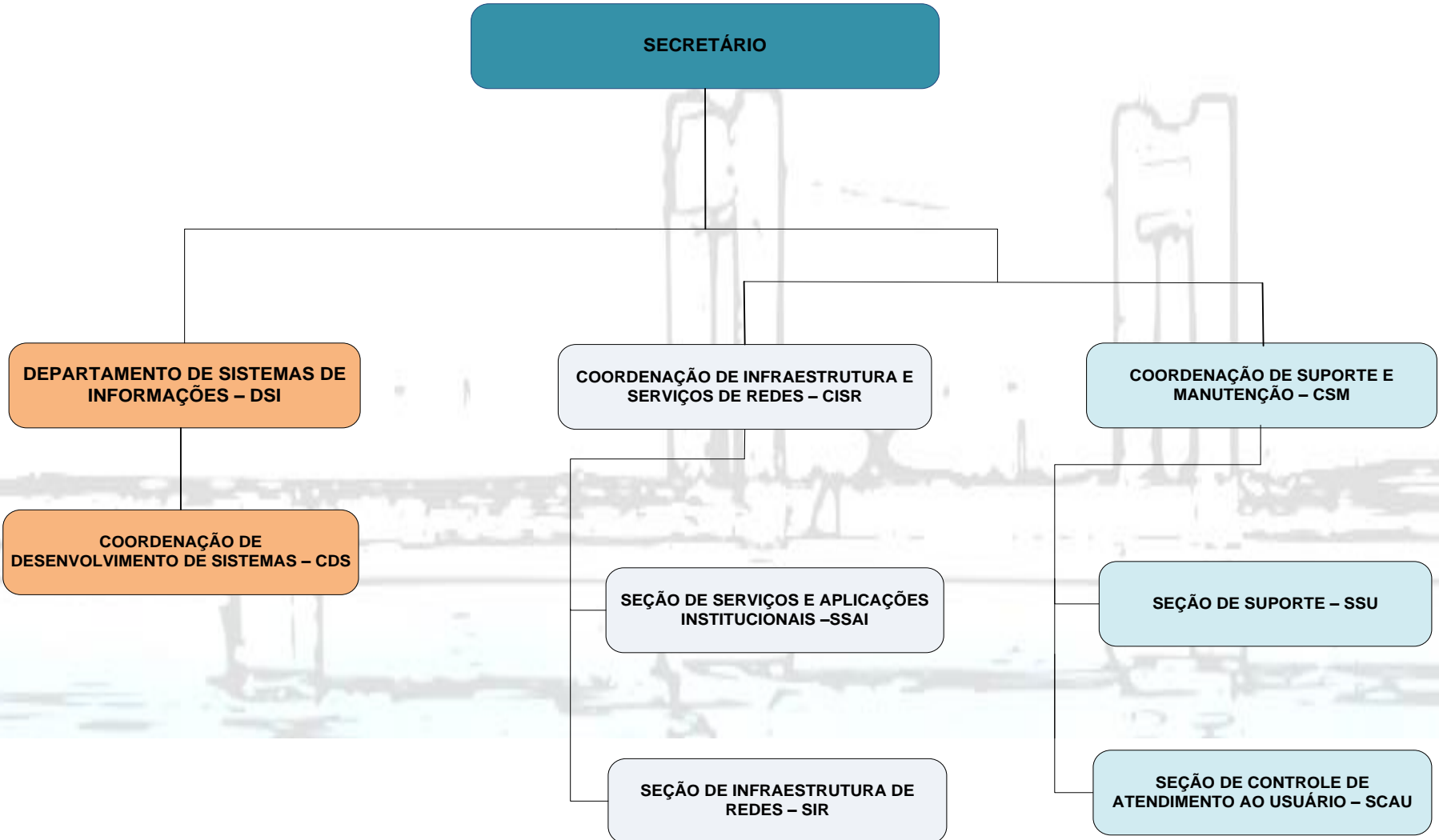
Julho/2014

A Secretaria de Tecnologia da Informação da UNIVASF, órgão suplementar vinculado ao Gabinete do Reitor, tem por objetivo criar e manter condições para o funcionamento sistêmico das atividades ligadas à tecnologia da informação e comunicação na Universidade.

Dentre as atividades da STI, destacamos:

- ✓ **Planejar, dirigir, coordenar e supervisionar as atividades que requerem o uso da tecnologia da informação e comunicação na Universidade;**
- ✓ **Prestar assessoria aos diversos setores da UNIVASF nas questões relativas à TI;**
- ✓ **Elaborar pareceres técnicos, quando solicitado, sobre assuntos que abordam o uso da TI;**
- ✓ **Elaborar e supervisionar projetos técnicos para aquisição de bens e serviços de tecnologia da informação e comunicação demandadas pela Universidade.**
- ✓ **Fiscalizar os contratos de bens e serviços de TI.**

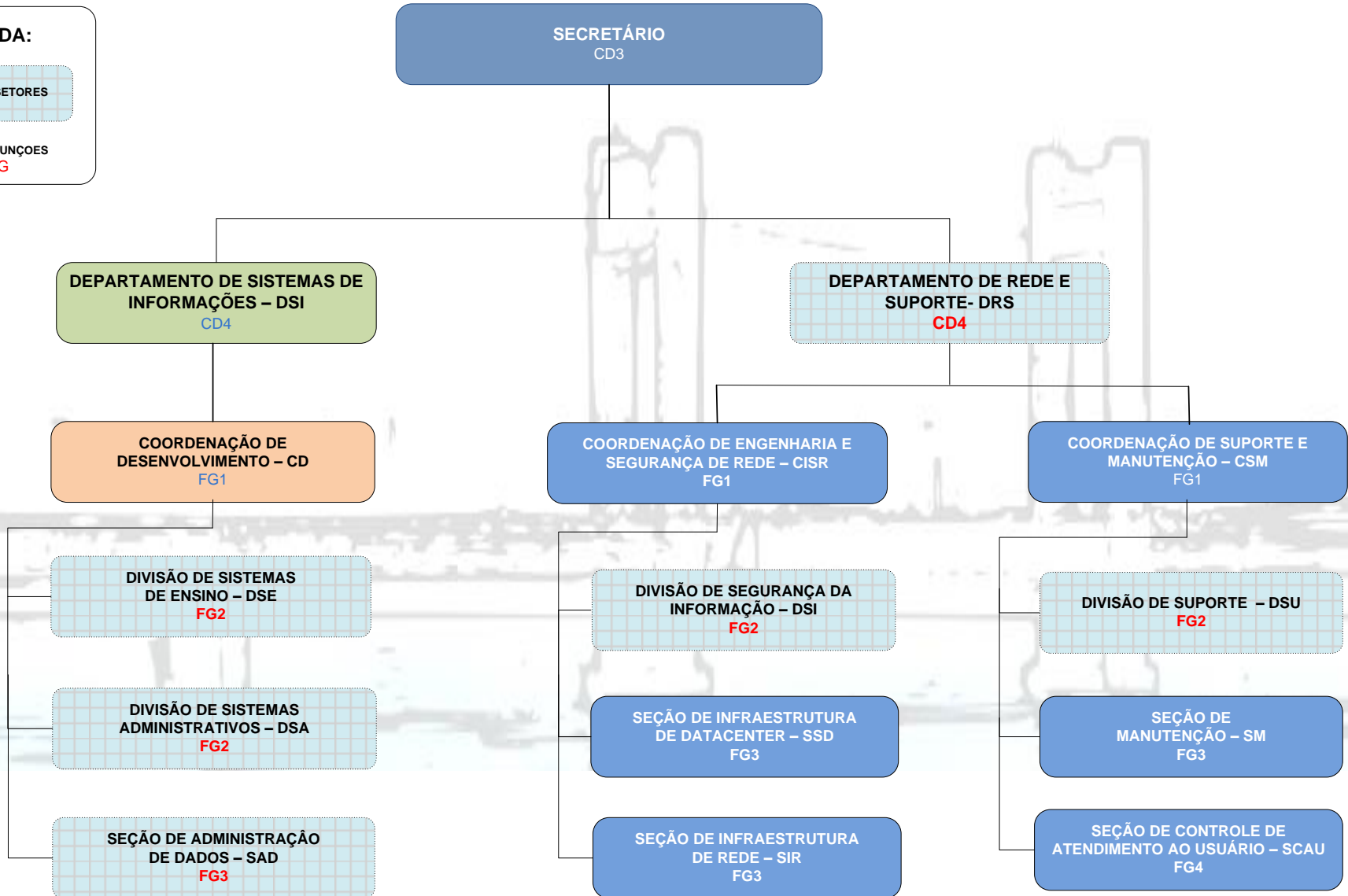
Entre outras...



LEGENDA:

NOVOS SETORES

NOVAS FUNÇÕES
FG



Responsável por analisar, especificar e desenvolver Sistemas demandados pela Instituição, bem como promover o suporte aos seus usuários.

Equipe:

- Antonio Fredson
- Anderson Araújo
- Cássio Silva
- Luan Santos
- Valtecy Souto
- Welson Barbosa
- Danilo Macário



```

59
60
61
62
63
64
65
66
67
68
69
70
71
72
73
74
75
76
77
78
79
80
81

```

```

ga.src = ("https:" == document
var s = document.getElementsByTagName(
s.parentNode.insertBefore(ga, s)
));
</script>
<?php
if (is_singular() && get_option("thread_comments")) {
wp_enqueue_script("comment-reply");
}
<?php wp_head(); ?>
</head>
<body id="header">
<div class="wrapper">
<h1>
<?php if (is_front_page() && Spaged < 2) : ?>
images/logo.png" alt="<?php bloginfo("
<?php else : ?>
<a href="#" title="Root">images/logo.png" alt="
<?php endif; ?>
</h1>
<form id="search" method="get" action="#">
<div>

```

Responsável por gerenciar e desenvolver as atividades ligadas a configuração e manutenção de hardware/software dos equipamentos de TI.

Equipe:

- Alan Martins
- Antonio Neto
- Gustavo Albuquerque
- Gustavo Camilo
- Selton Silva
- Alexandre Ernesto
- Alisson Ferreira
- Ana Caroline
- Moises Filipe



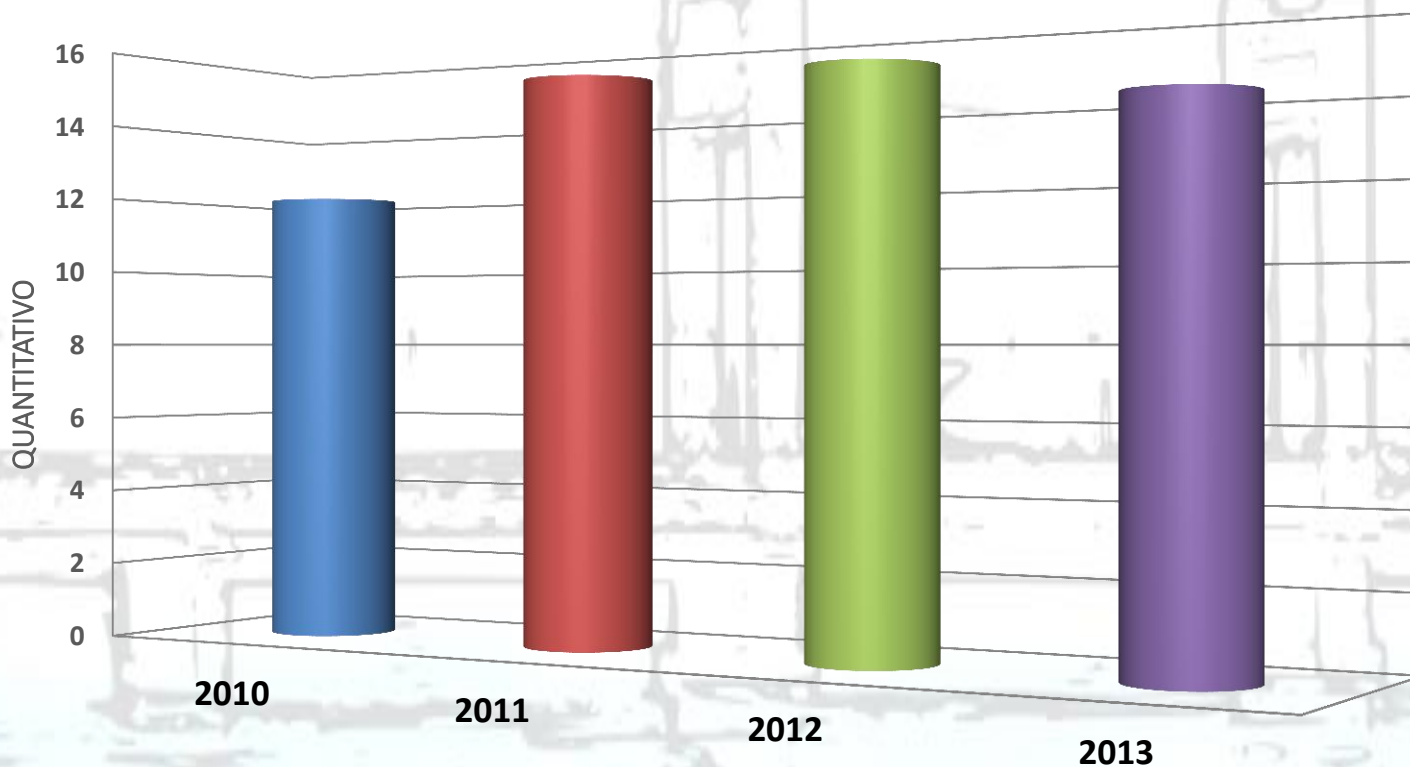
Responsável por gerenciar o centro de dados e operação da rede de dados e voz, bem como todos os recursos computacionais a ela conectados, direta ou indiretamente.

Equipe:

- **Andrey Tavares**
- **Augusto César**
- **Marcelo Pereira**
- **Thiago Oliveira**

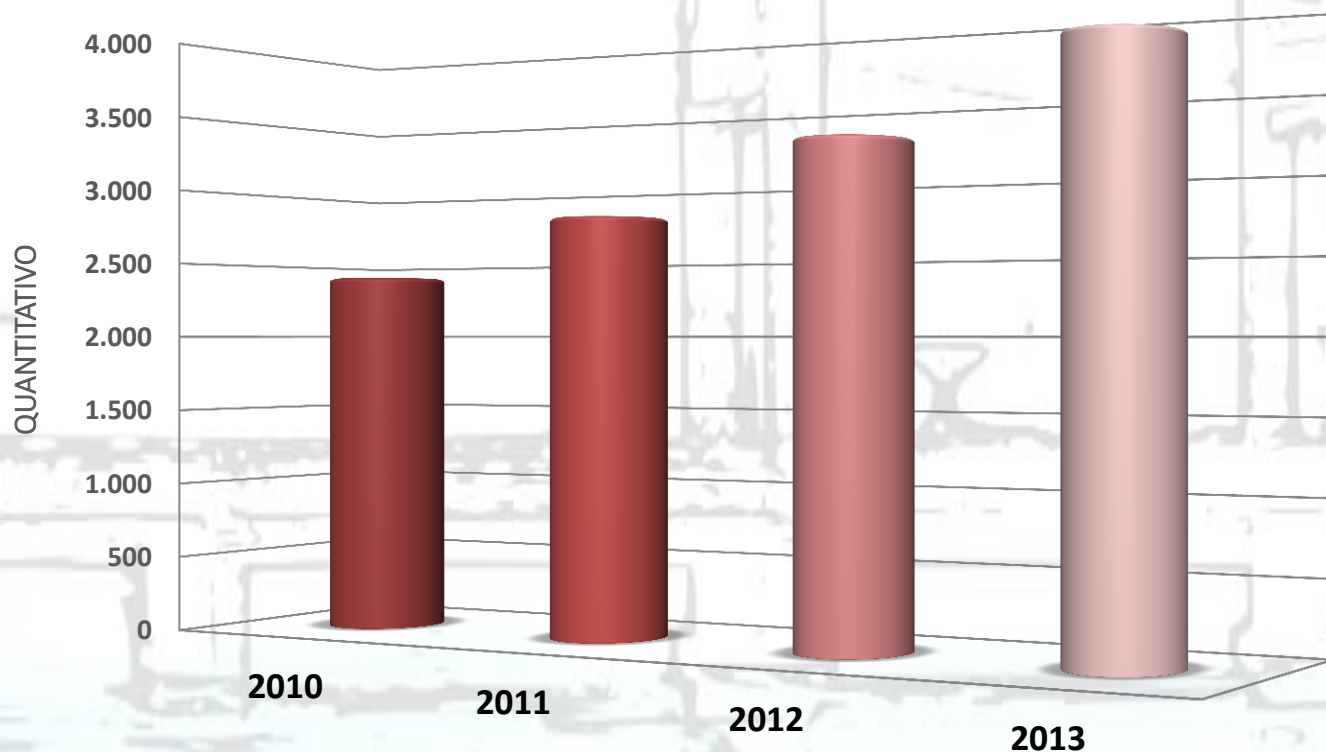


Recursos Humanos



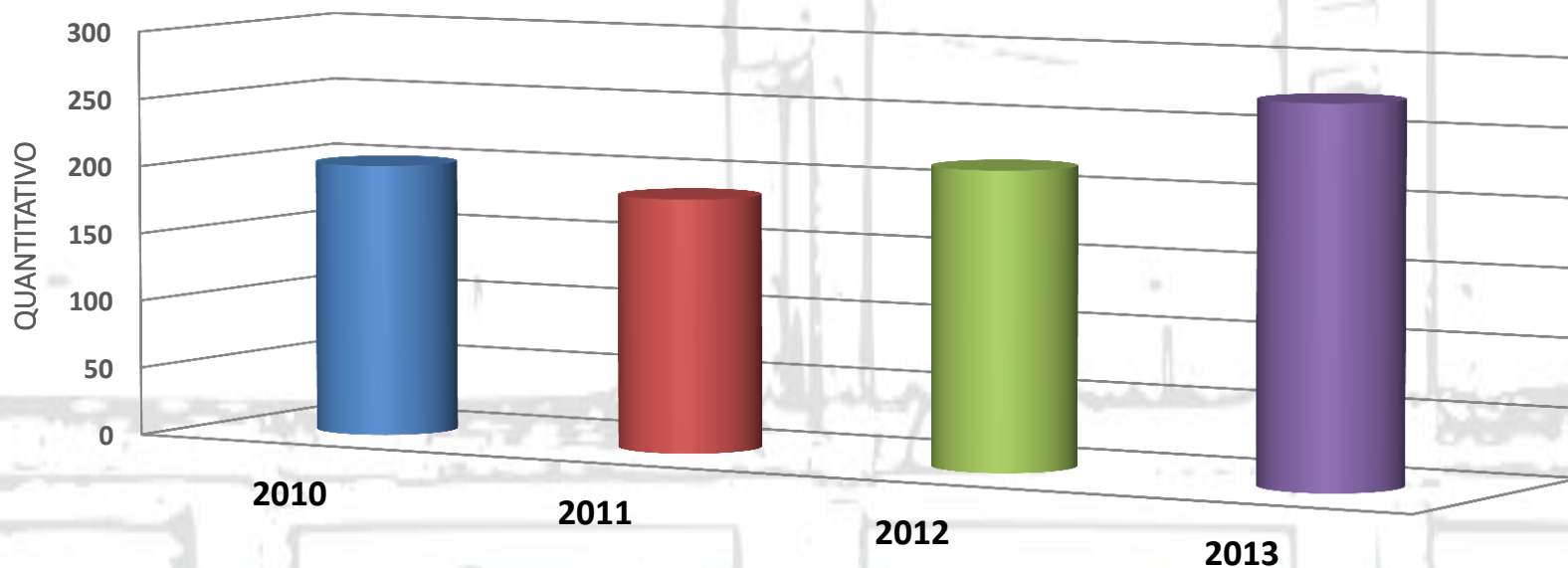
	2010	2011	2012	2013
■ Recursos Humanos	12	15	15	14

Chamados do Sistema de Suporte



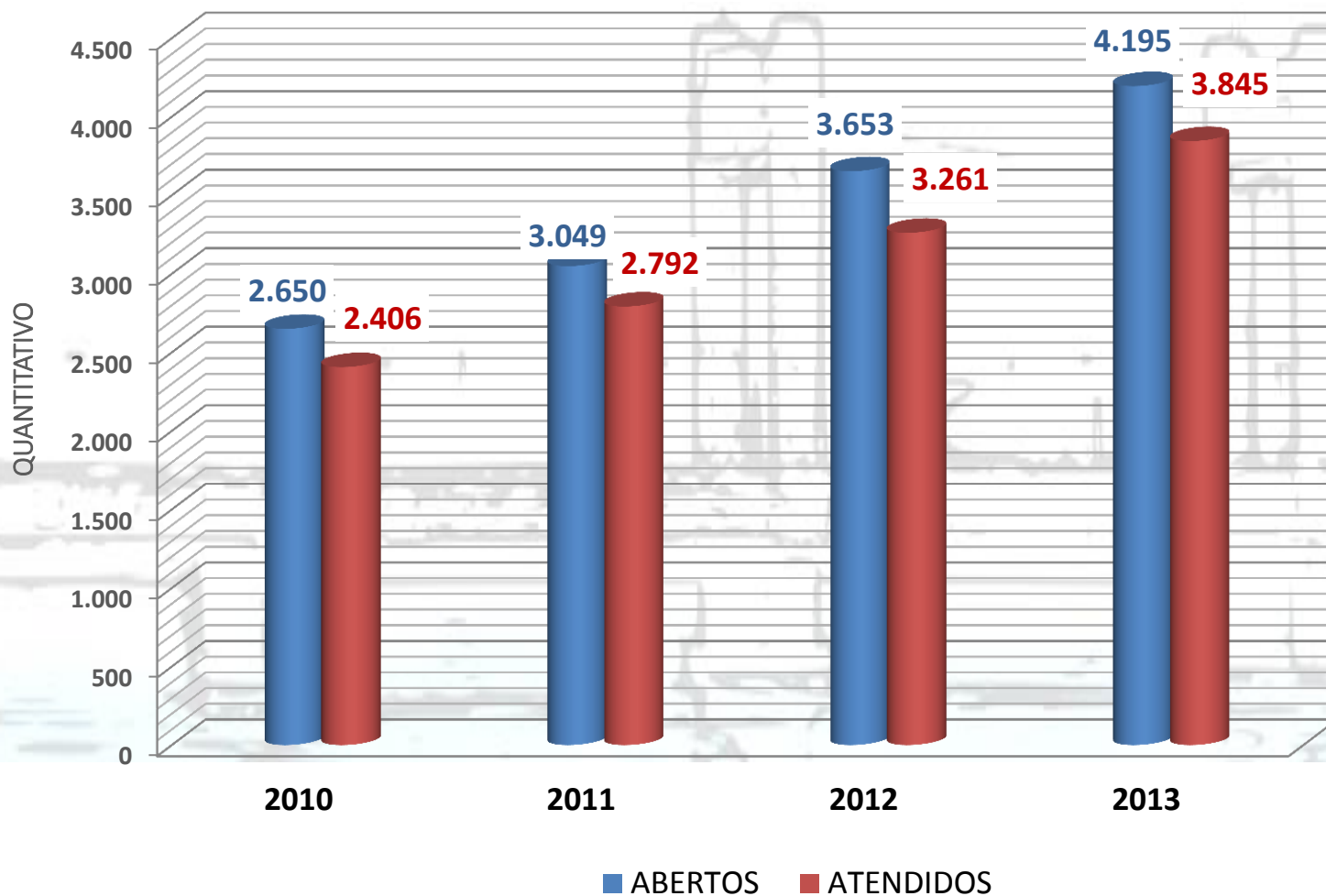
	2010	2011	2012	2013
ATENDIDOS	2406	2792	3261	3845

Nº de Chamados Atendidos por RH (média)

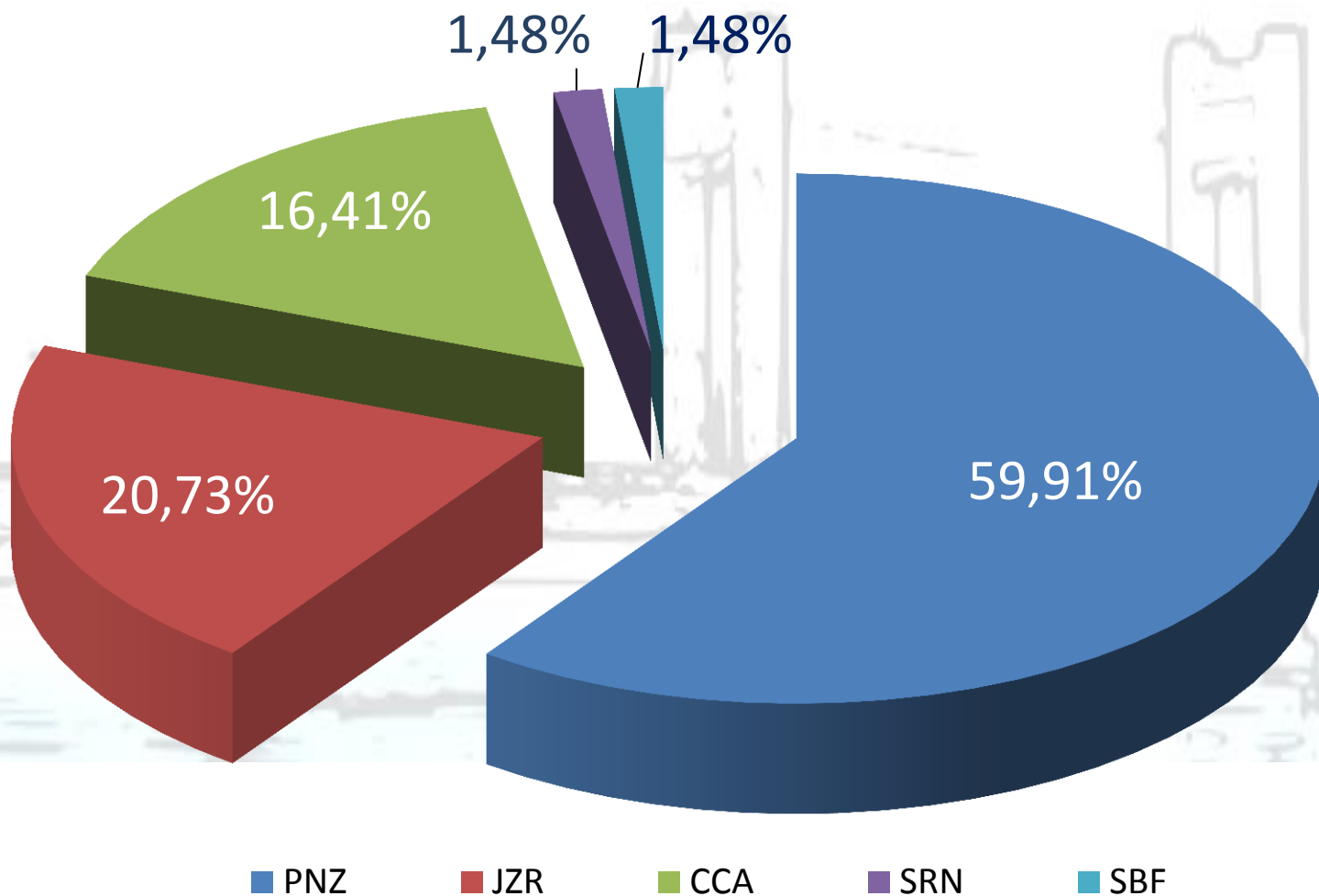


	2010	2011	2012	2013
■ Chamados	201	186	217	275

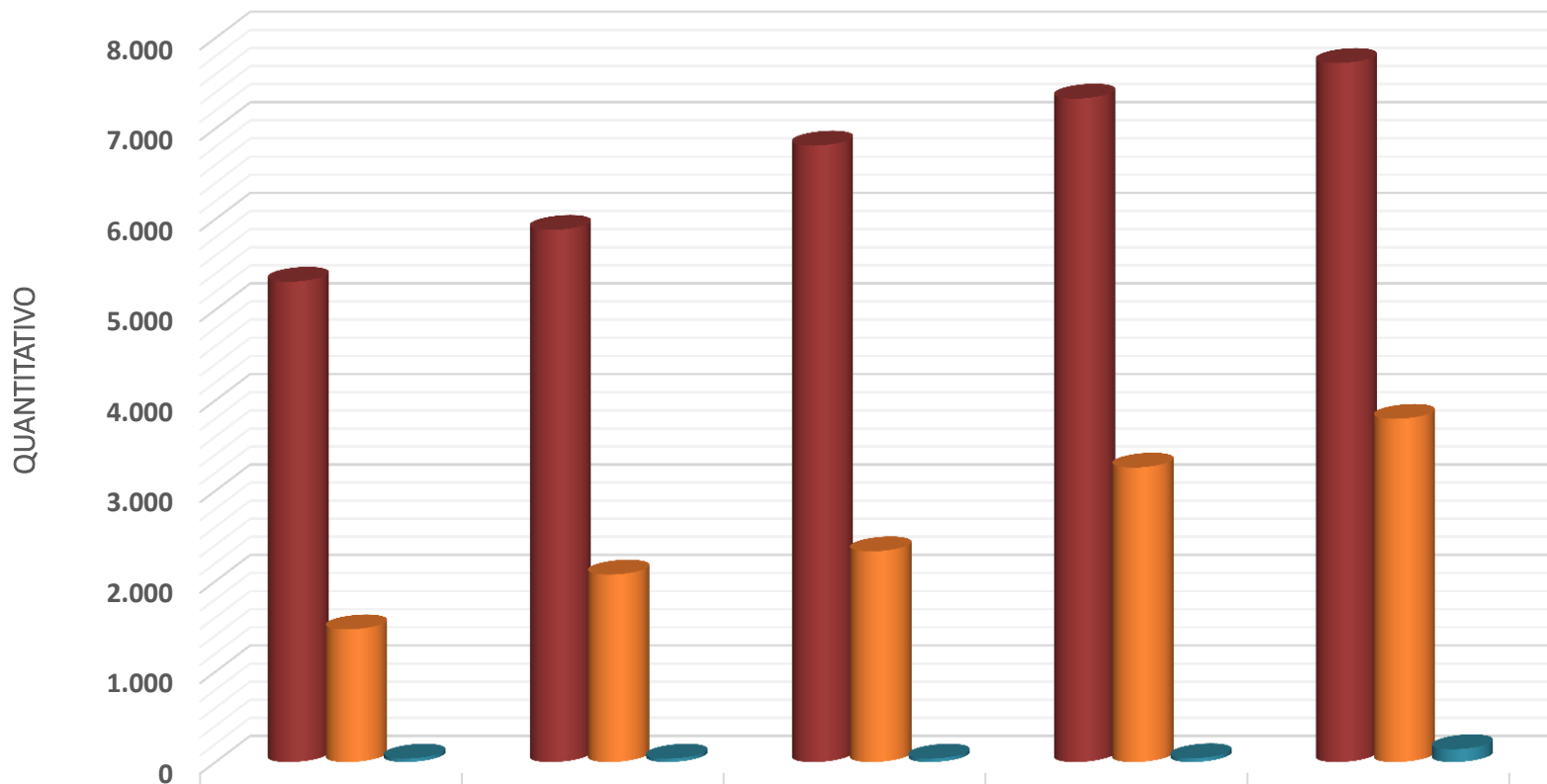
Chamados do Sistema de Suporte



Chamado por Campus (2010-2013)

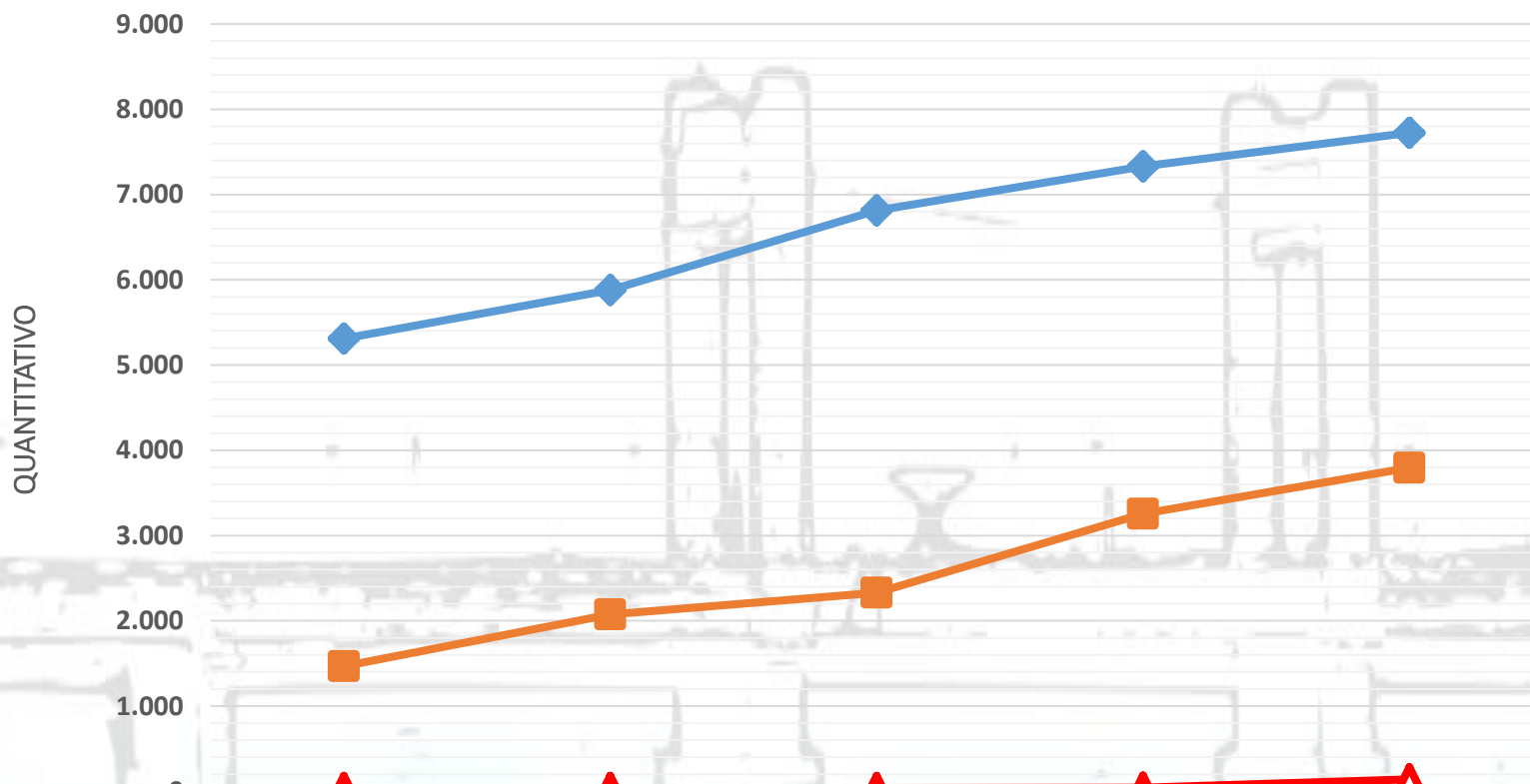


Serviço Acesso a Internet (Usuário x Computador x Link)



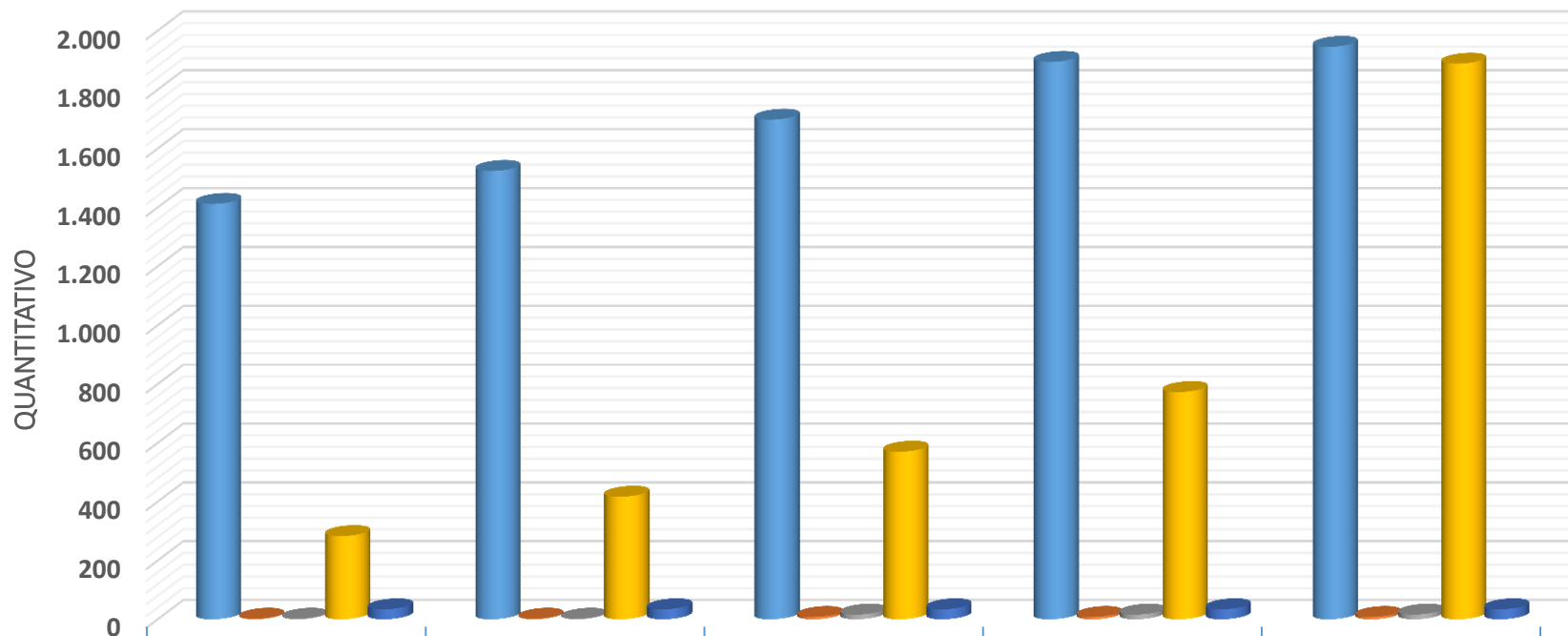
	2010	2011	2012	2013	2014
■ Usuários	5.309	5.881	6.812	7.331	7.723
■ Computadores	1.467	2.073	2.330	3.256	3.795
■ Link (Mb)	38	38	38	42	142

Serviço Acesso a Internet (Usuário x Computador x Link)



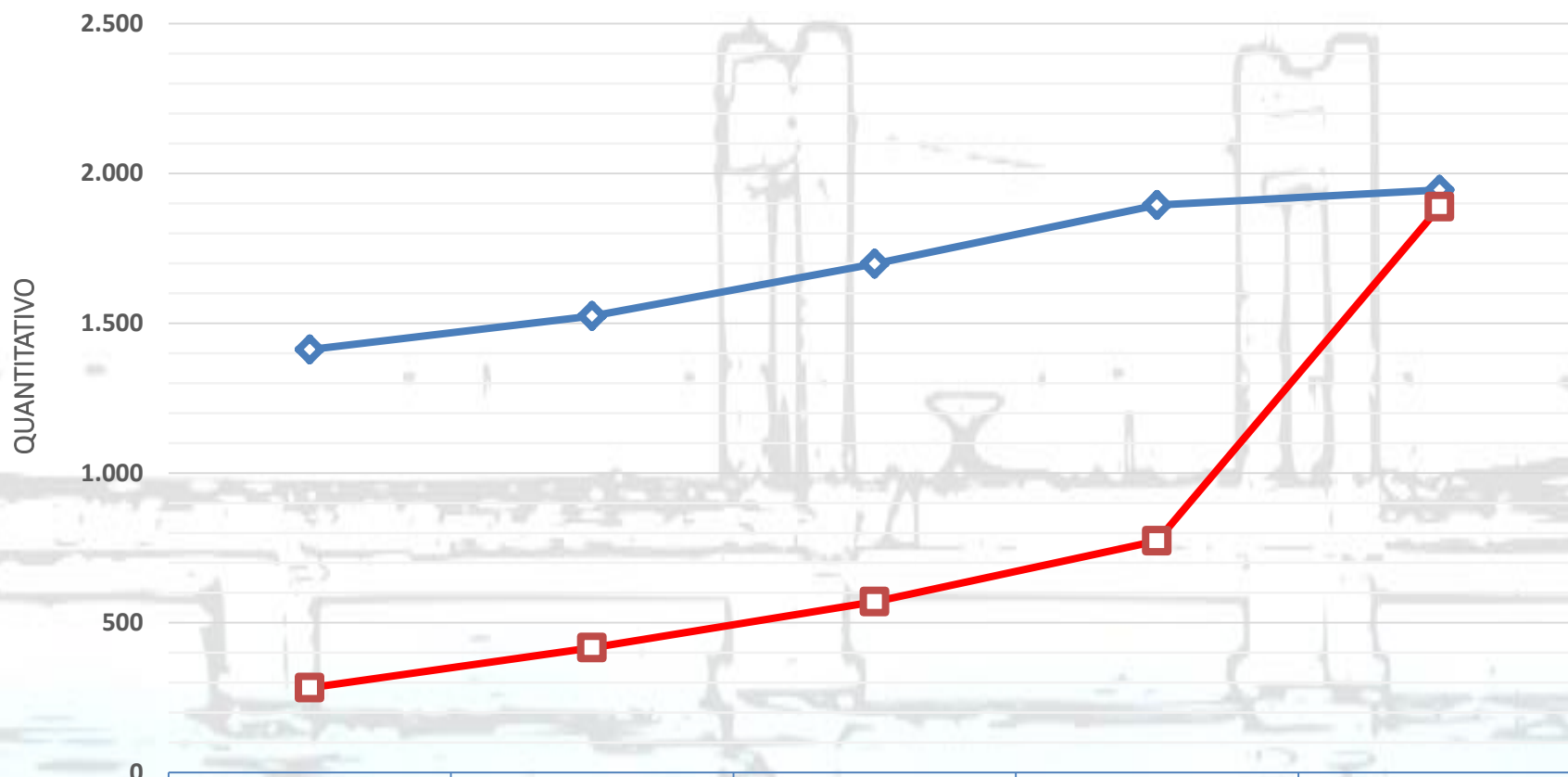
	2010	2011	2012	2013	2014
◆ Usuários	5.309	5.881	6.812	7.331	7.723
■ Computadores	1.467	2.073	2.330	3.256	3.795
▲ Link (Mb)	38	38	38	42	142

Serviço de E-mail



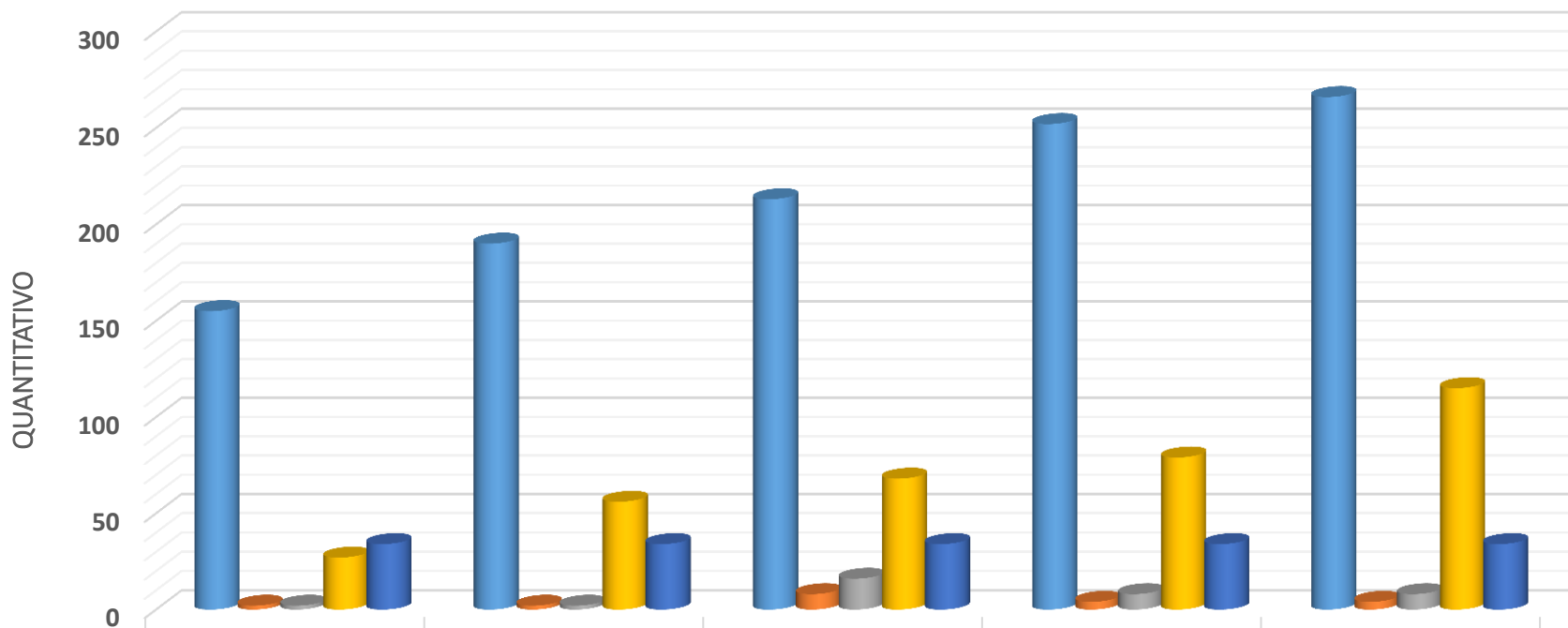
	2010	2011	2012	2013	2014
■ Usuários	1.412	1.524	1.698	1.894	1.945
■ CPU	2	2	8	8	8
■ RAM (Gb)	2	2	16	16	16
■ Disco (Gb)	283	417	570	773	1888
■ Link (Mb)	34	34	34	34	34

Serviço de E-mail (Usuário x Demanda)



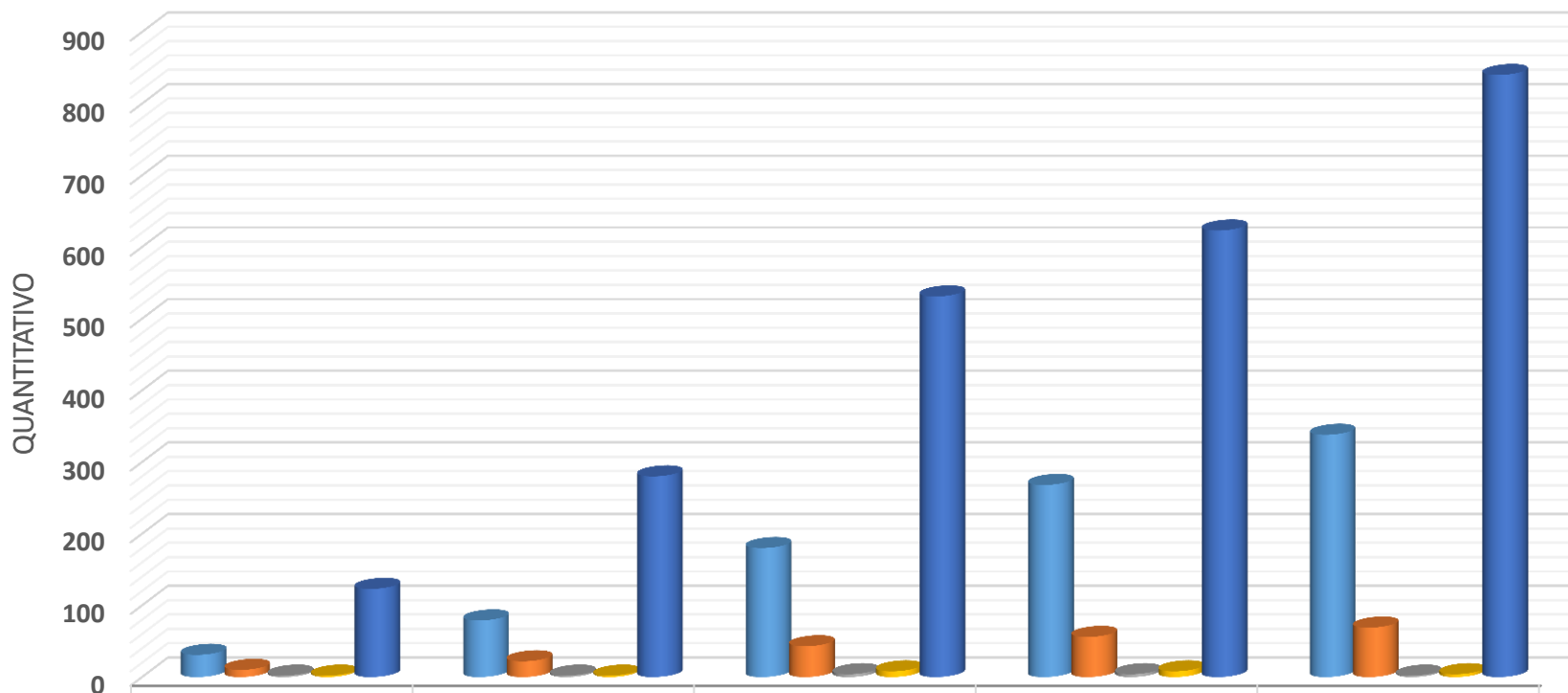
	2010	2011	2012	2013	2014
◆ Usuários	1412	1524	1698	1894	1945
■ Disco (Gb)	283	417	570	773	1888

Serviço de Hospedagem de Sites



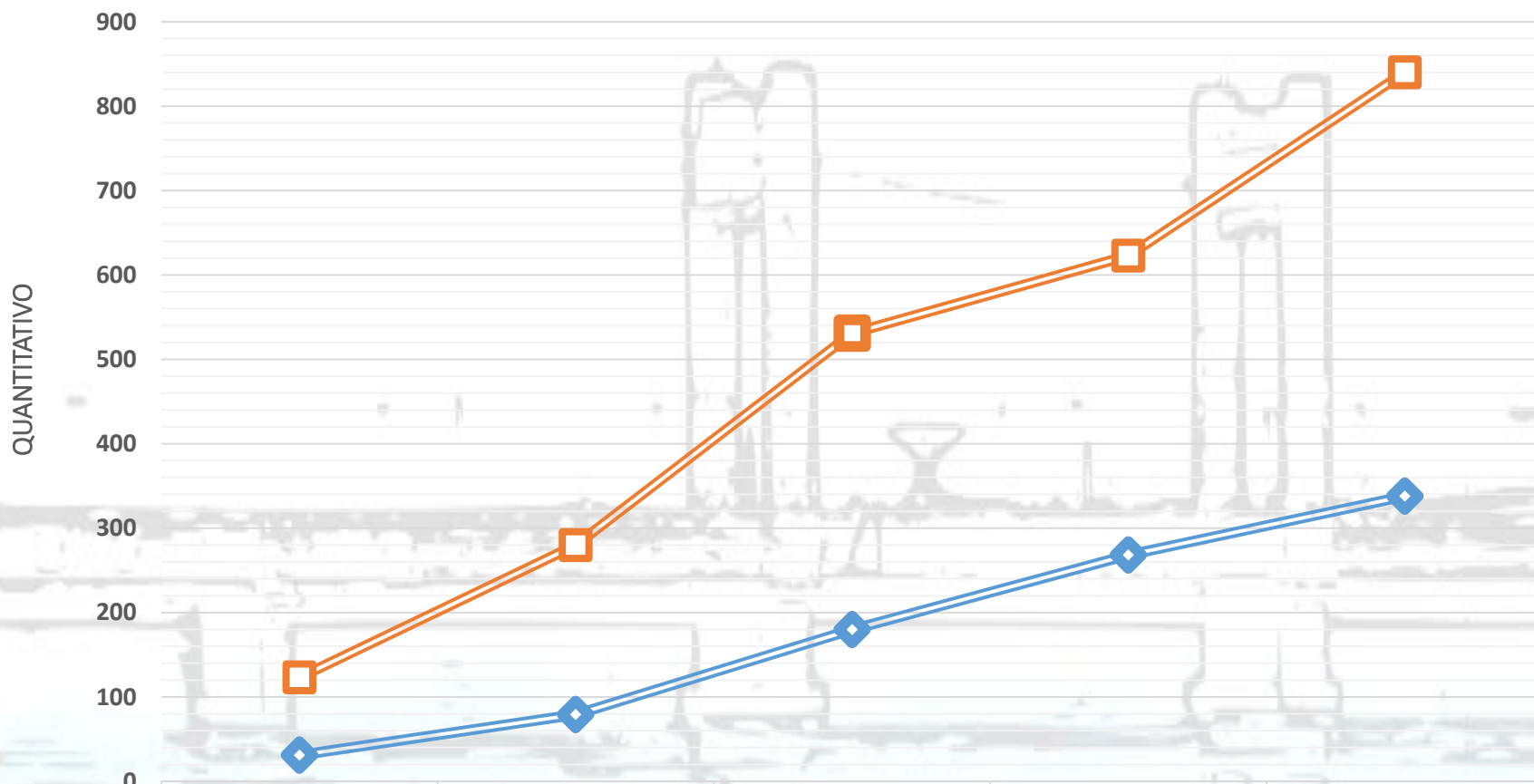
	2010	2011	2012	2013	2014
Usuários	155	190	213	252	266
CPU	2	2	8	4	4
RAM (Gb)	2	2	16	8	8
Disco (Gb)	27	56	68	79	115
Link (Mb)	34	34	34	34	34

Serviço de Compartilhamento de Arquivos



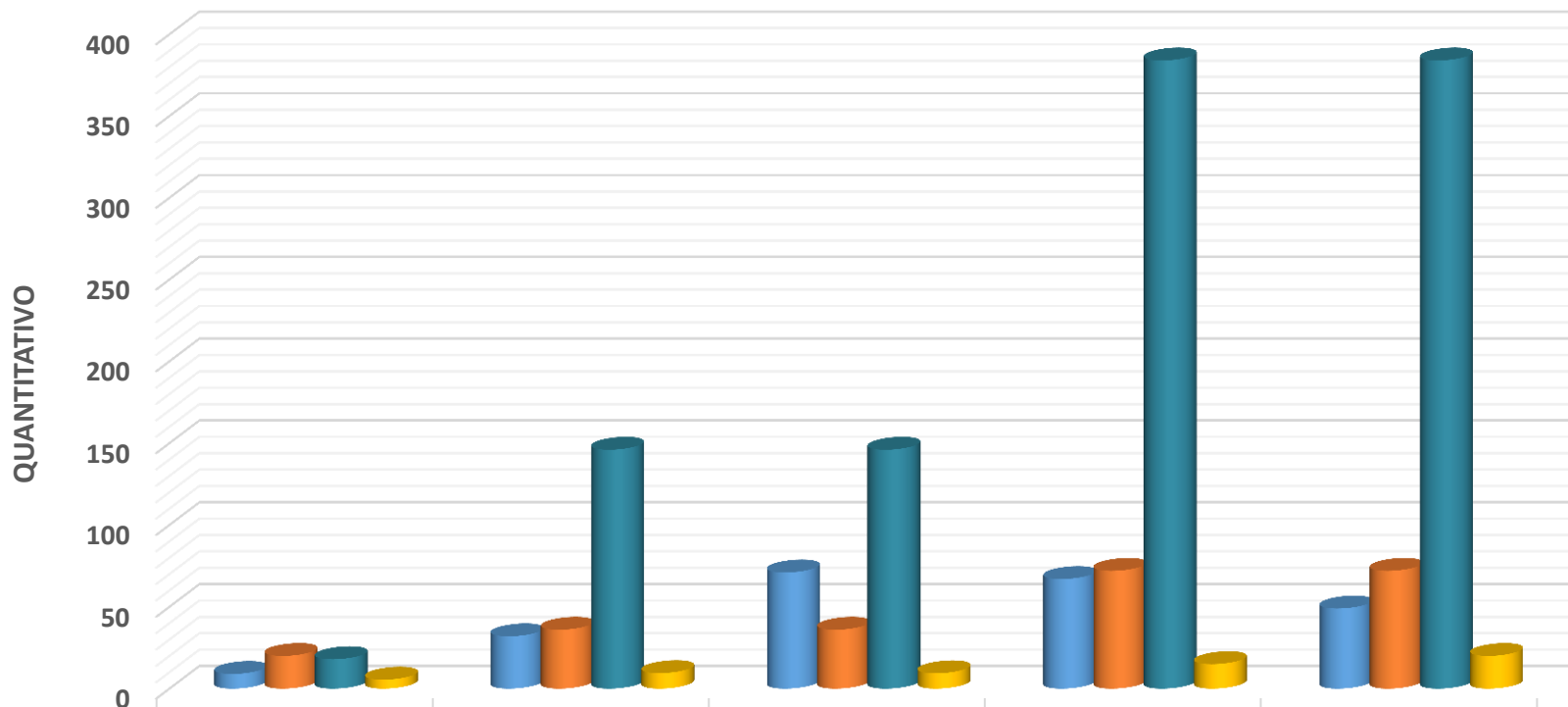
	2010	2011	2012	2013	2014
■ Usuários	31	79	180	268	338
■ Pastas	10	22	43	56	69
■ CPU	2	2	4	4	2
■ RAM (Gb)	2	2	8	8	4
■ Disco (Gb)	123	280	531	623	840

Serviço de Compartilhamento de Arquivos (Usuário x Demanda)



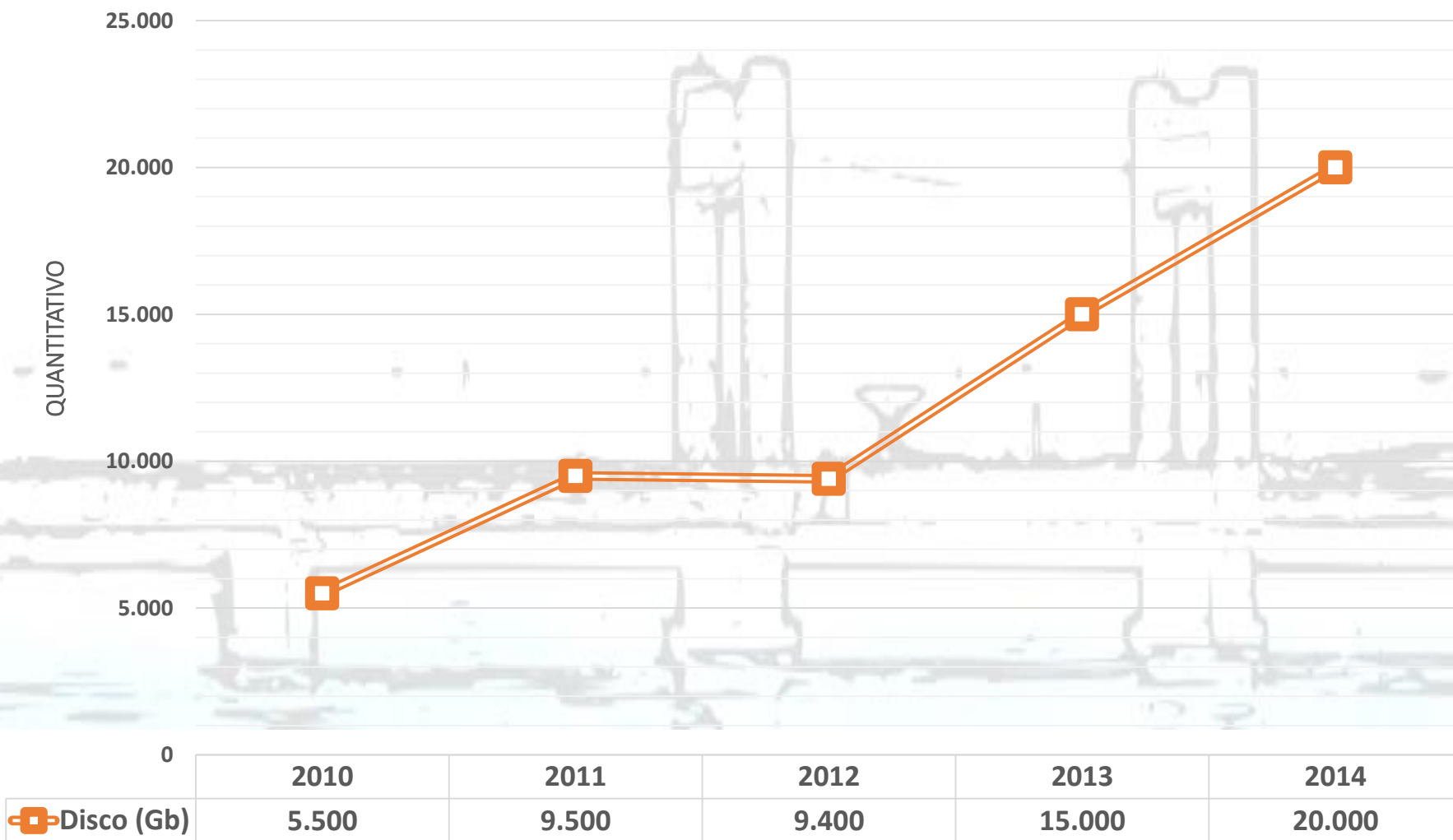
	2010	2011	2012	2013	2014
◆ Usuários	31	79	180	268	338
□ Disco (Gb)	123	280	531	623	840

Serviço de Datacenter

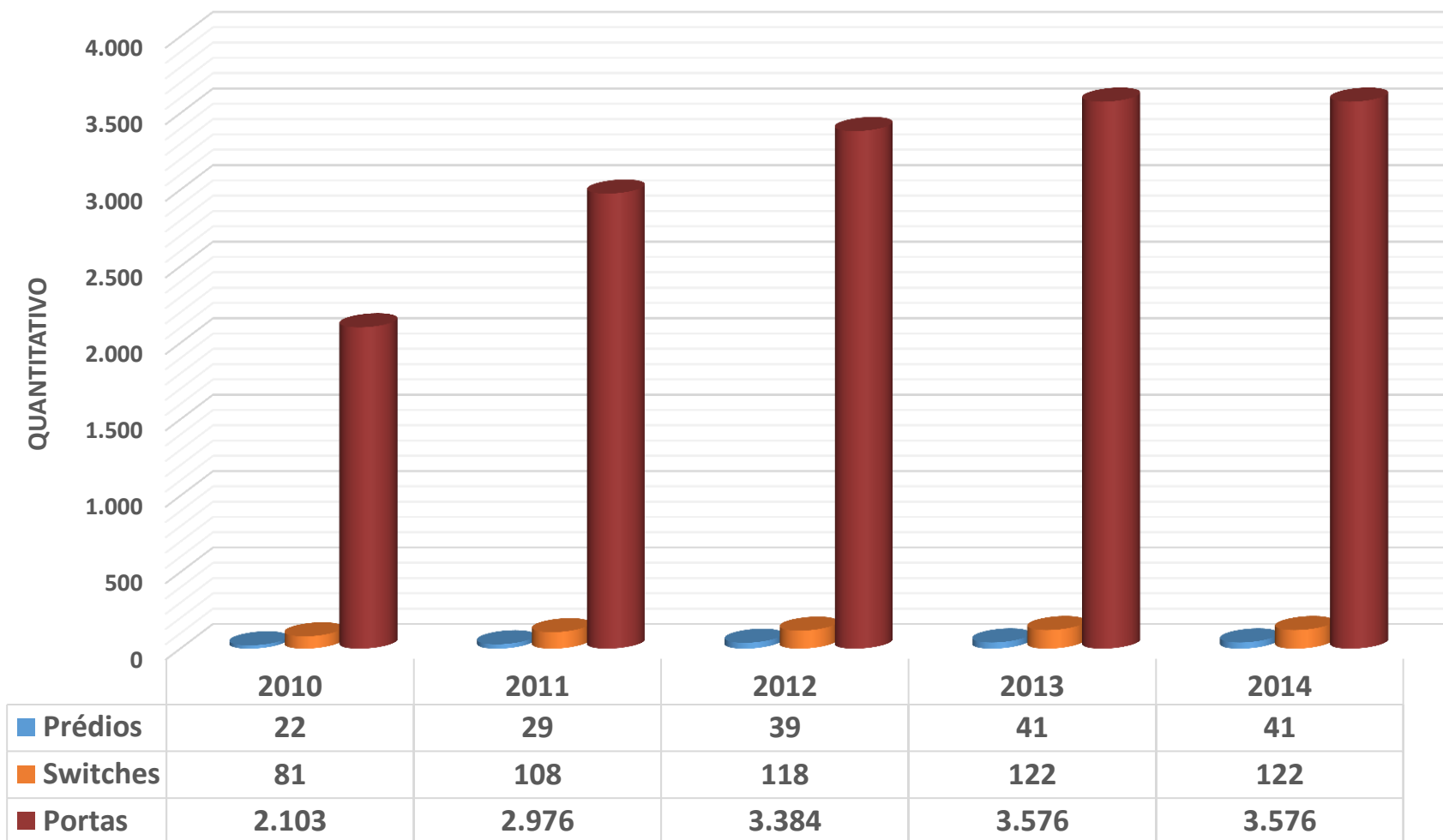


	2010	2011	2012	2013	2014
VMs	9	32	71	67	49
CPU	20	36	36	72	72
RAM (Gb)	18	146	146	384	384
Disco (Tb)	5,5	9,5	9,4	15	20

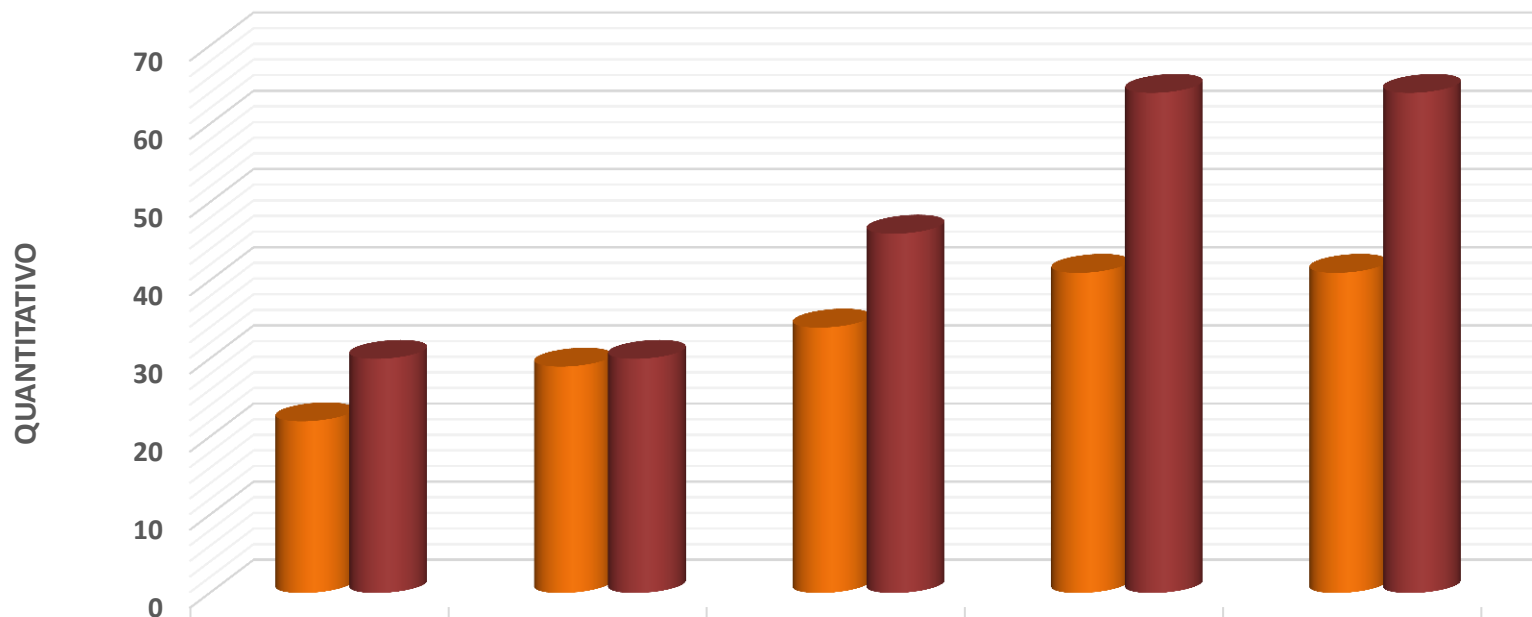
Serviço de Datacenter (Demanda de Armazenamento)



Infraestrutura de Rede Cabeada

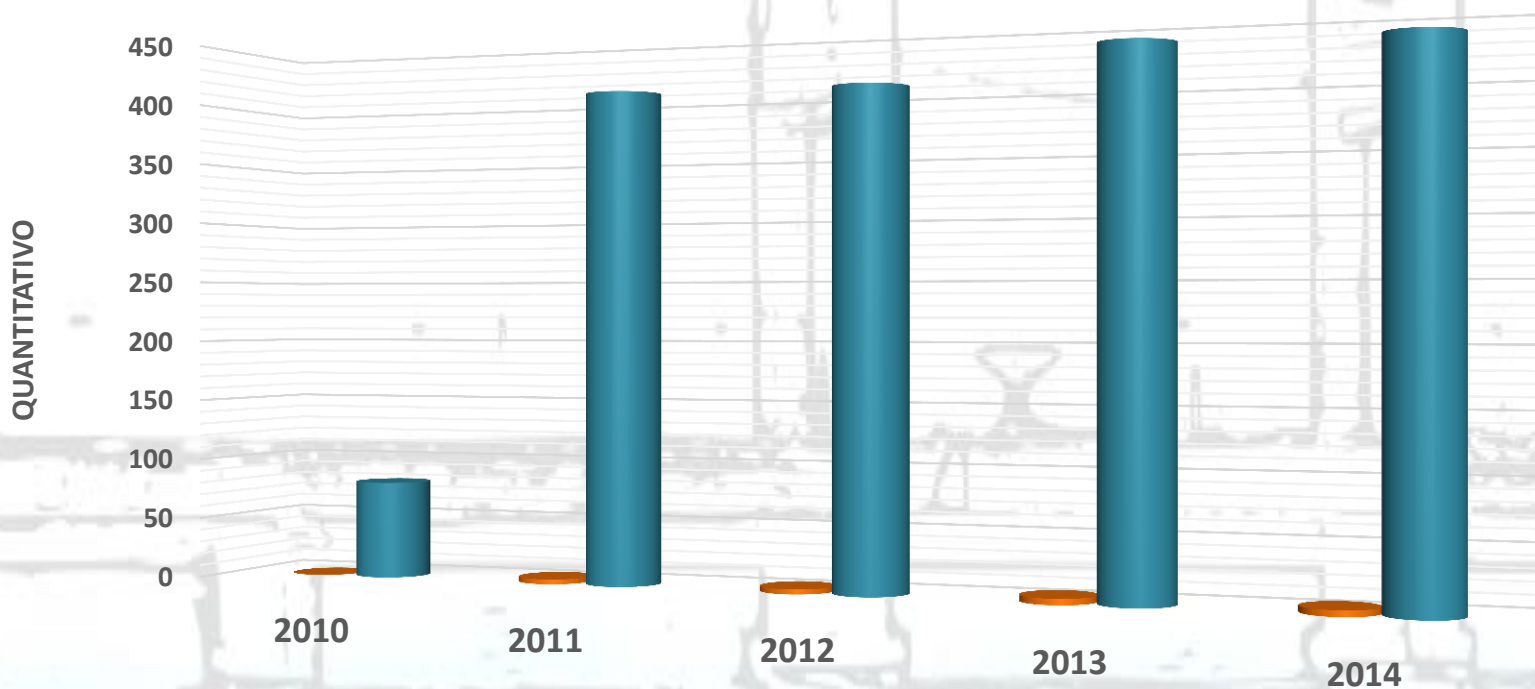


Infraestrutura de Rede WiFi



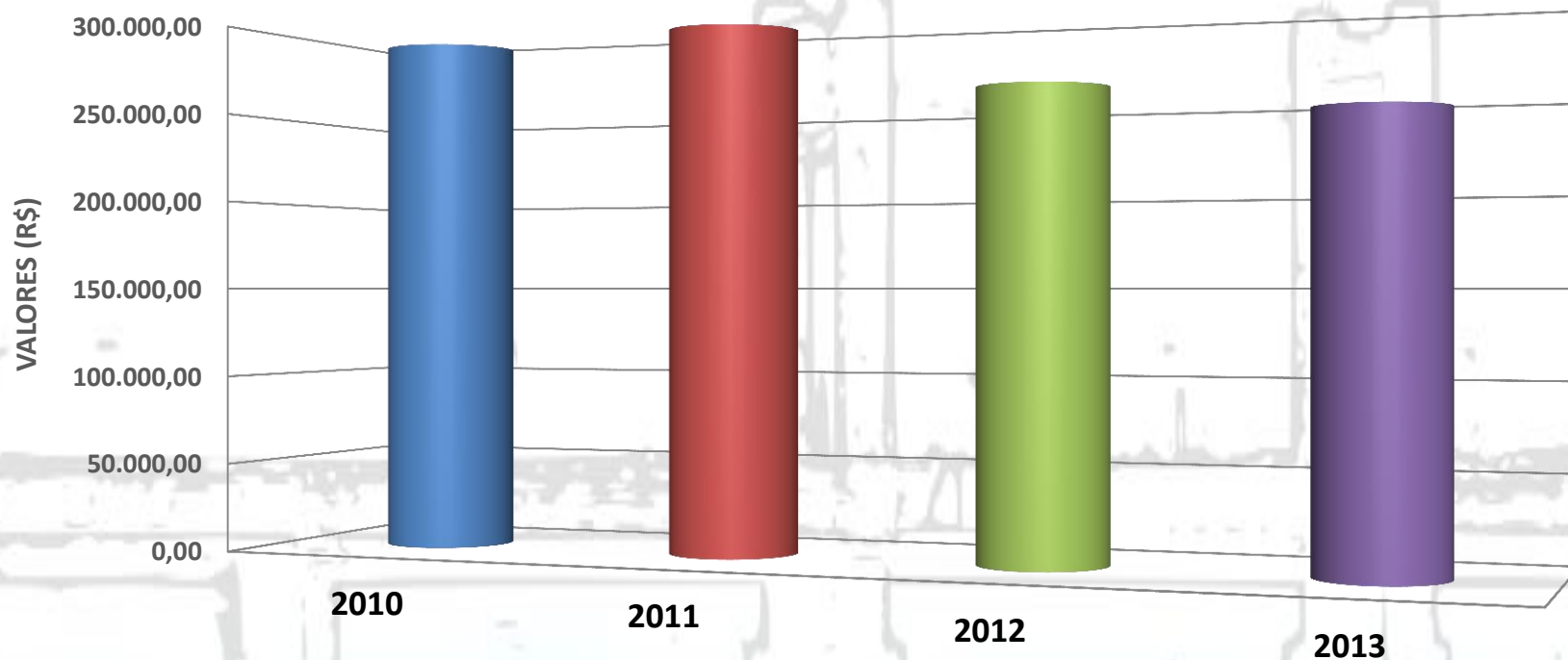
	2010	2011	2012	2013	2014
■ Prédios	22	29	34	41	41
■ Access Points	30	30	46	64	64

Infraestrutura de Telefonia Fixa



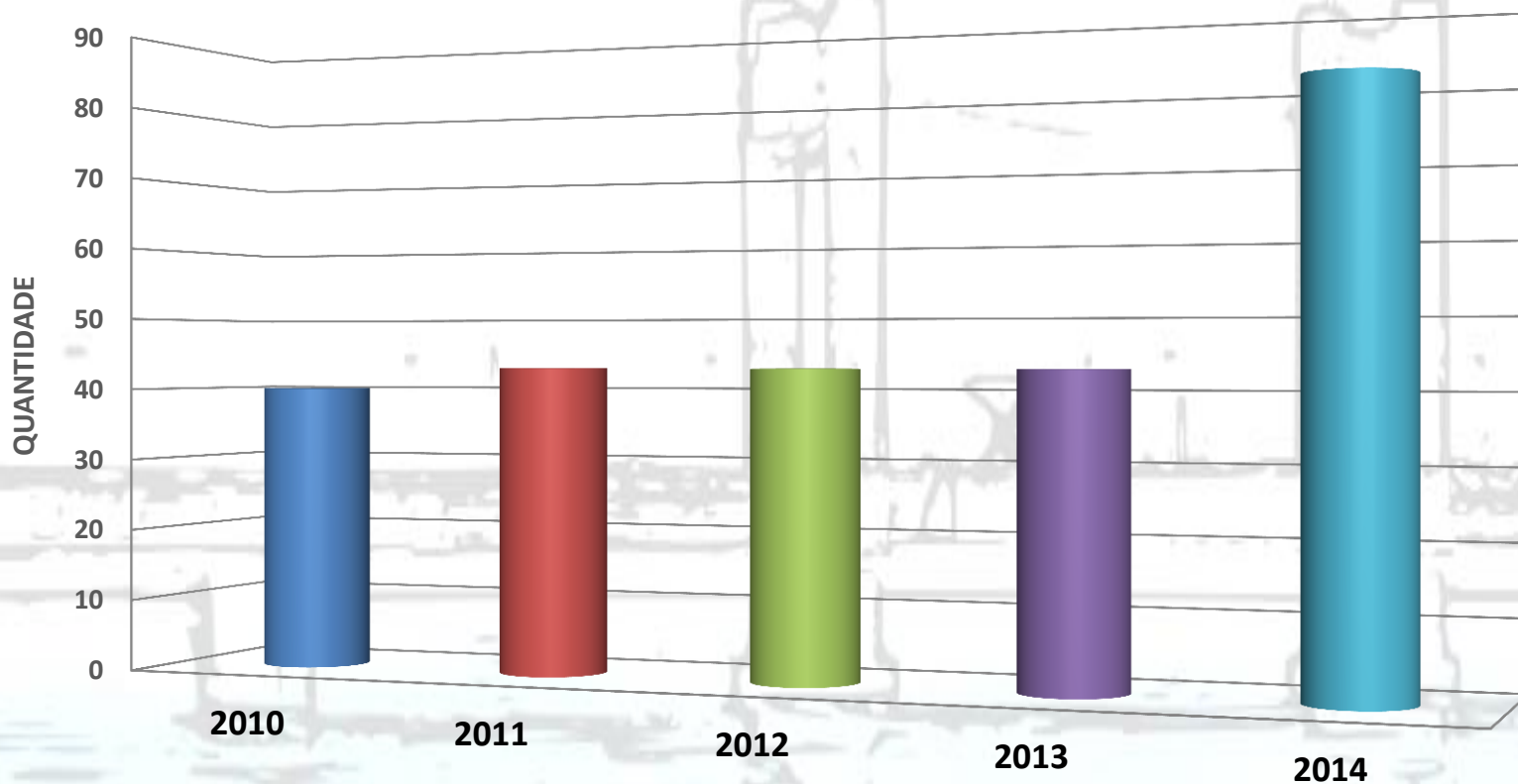
	2010	2011	2012	2013	2014
■ PABX	0	4	4	5	5
■ Linhas	80	405	405	432	432

Despesas com Telefonia Fixa



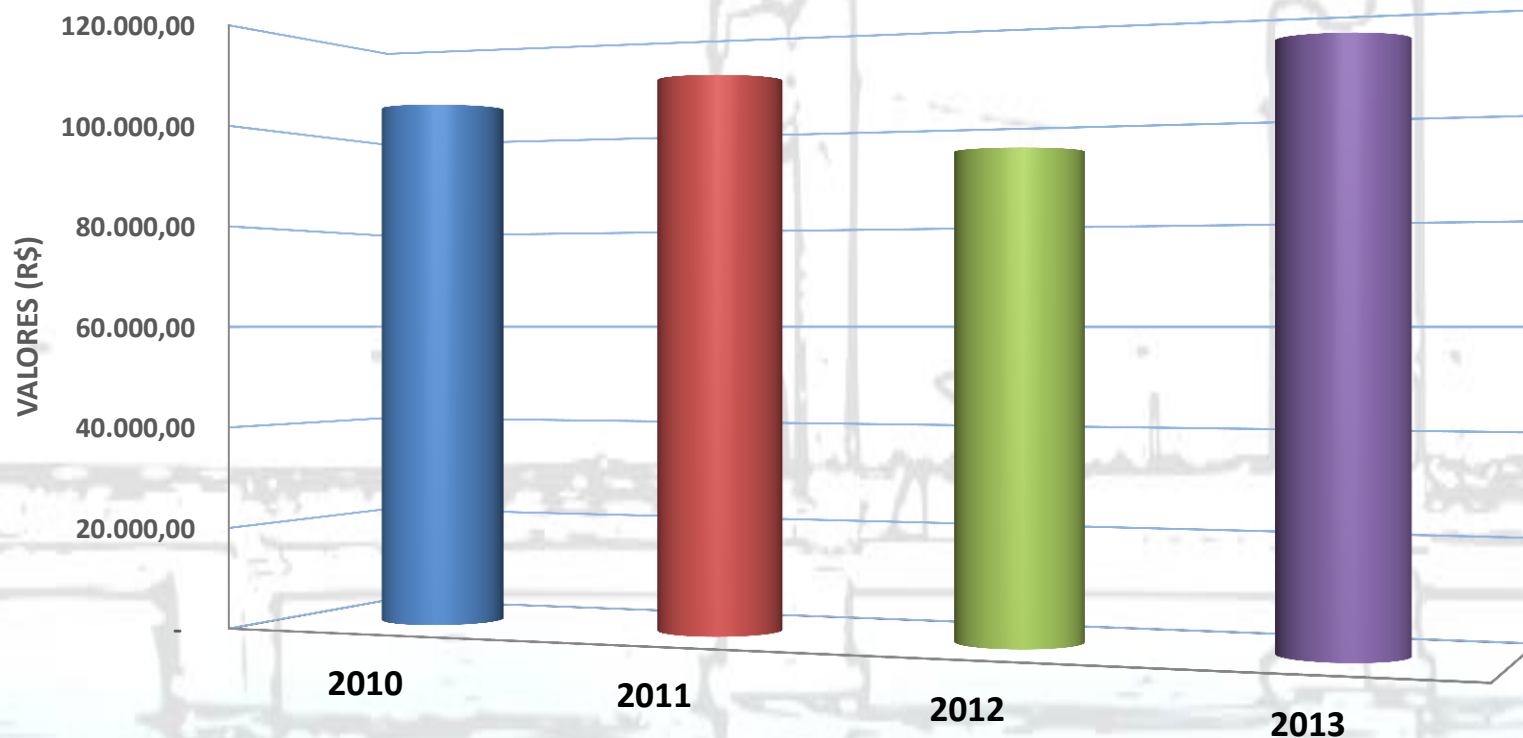
	2010	2011	2012	2013
■ Telefonia Fixa	291.698,60	296.734,01	259.715,12	244.401,41

Infraestrutura de Telefonia Móvel



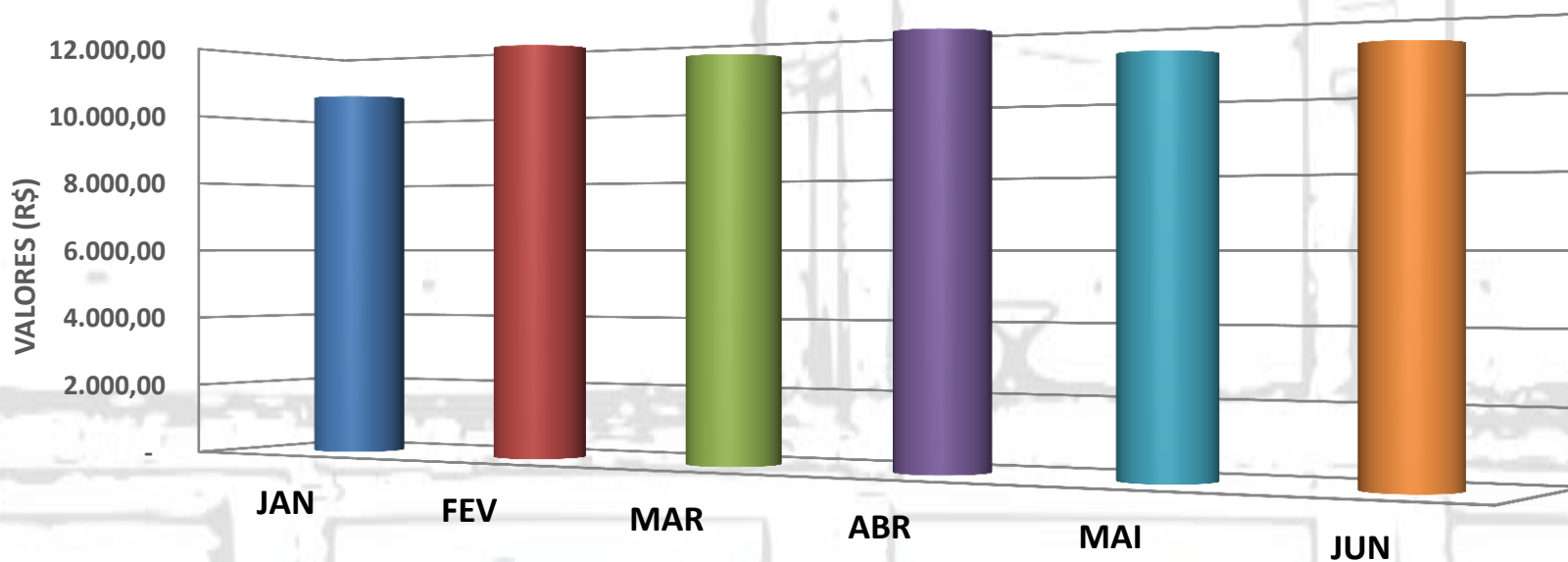
	2010	2011	2012	2013	2014
■ Linhas Móveis	40	43	43	43	81

Despesas com Telefonia Móvel



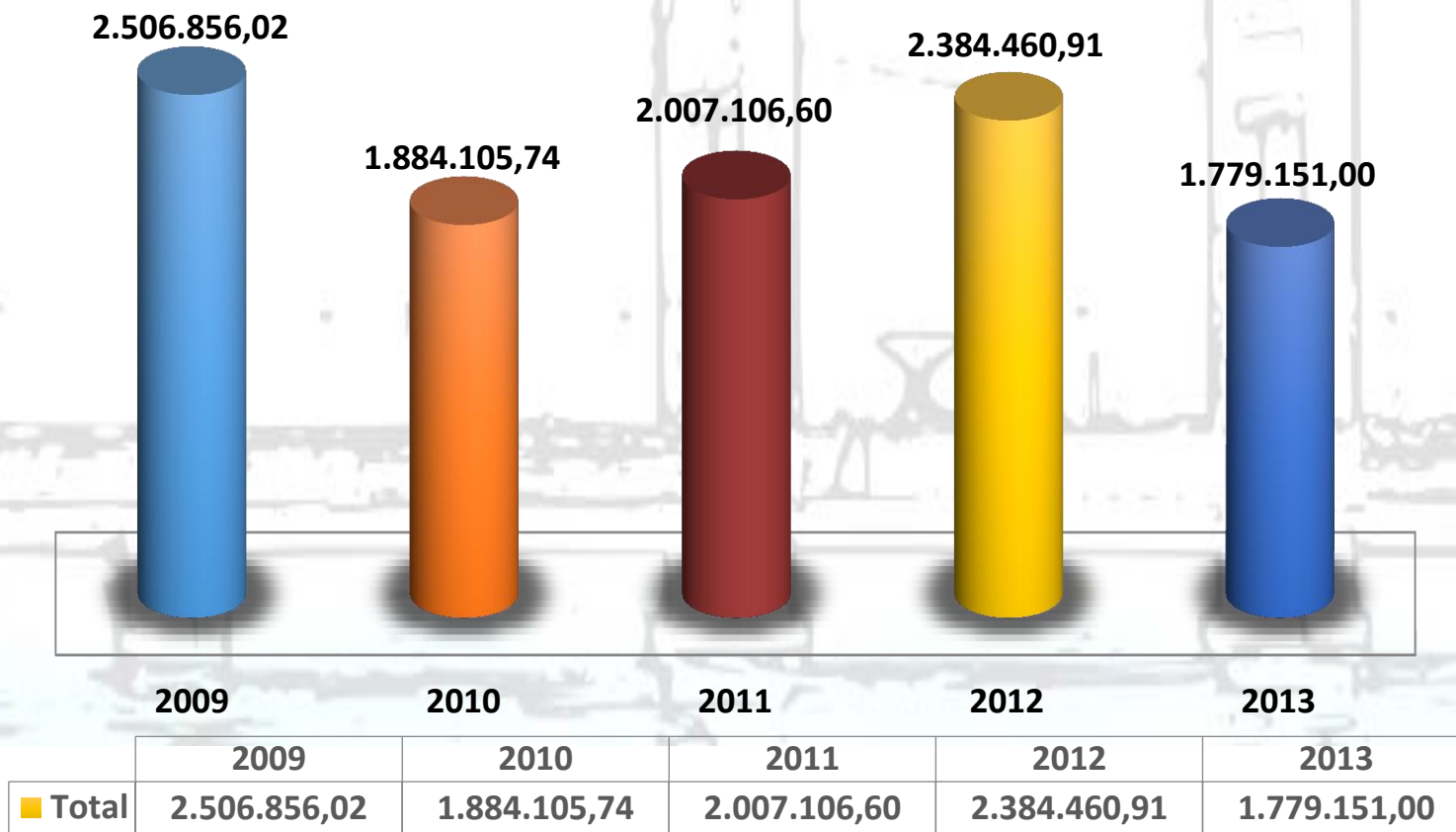
	2010	2011	2012	2013
■ Telefonia Móvel	104.720,63	108.802,94	93.361,77	112.511,05

Despesas Telefonia Móvel (Parcial 2014)

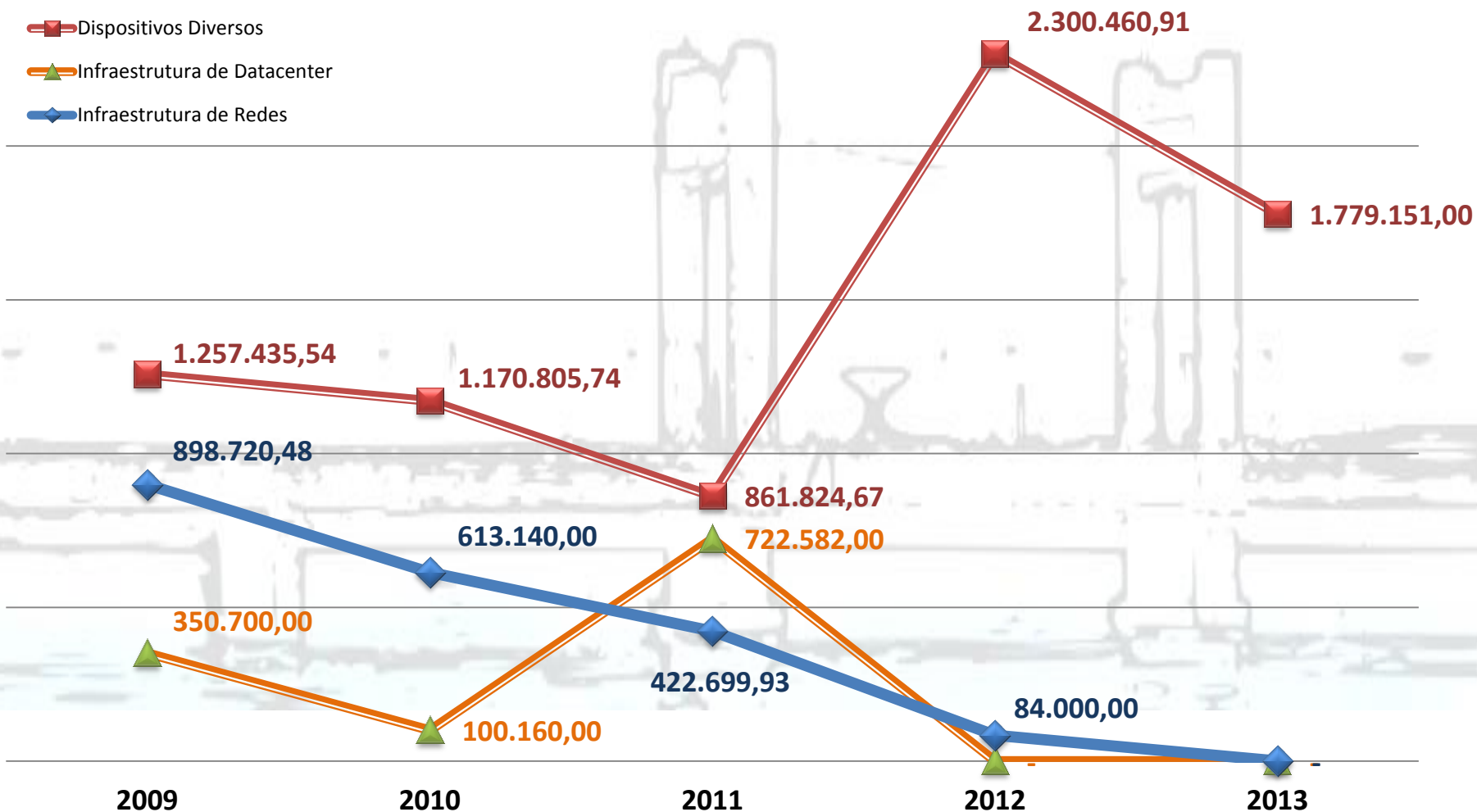


	JAN	FEV	MAR	ABR	MAI	JUN
■ Valor	10.591,45	11.899,16	11.436,72	11.914,52	11.121,39	11.172,37

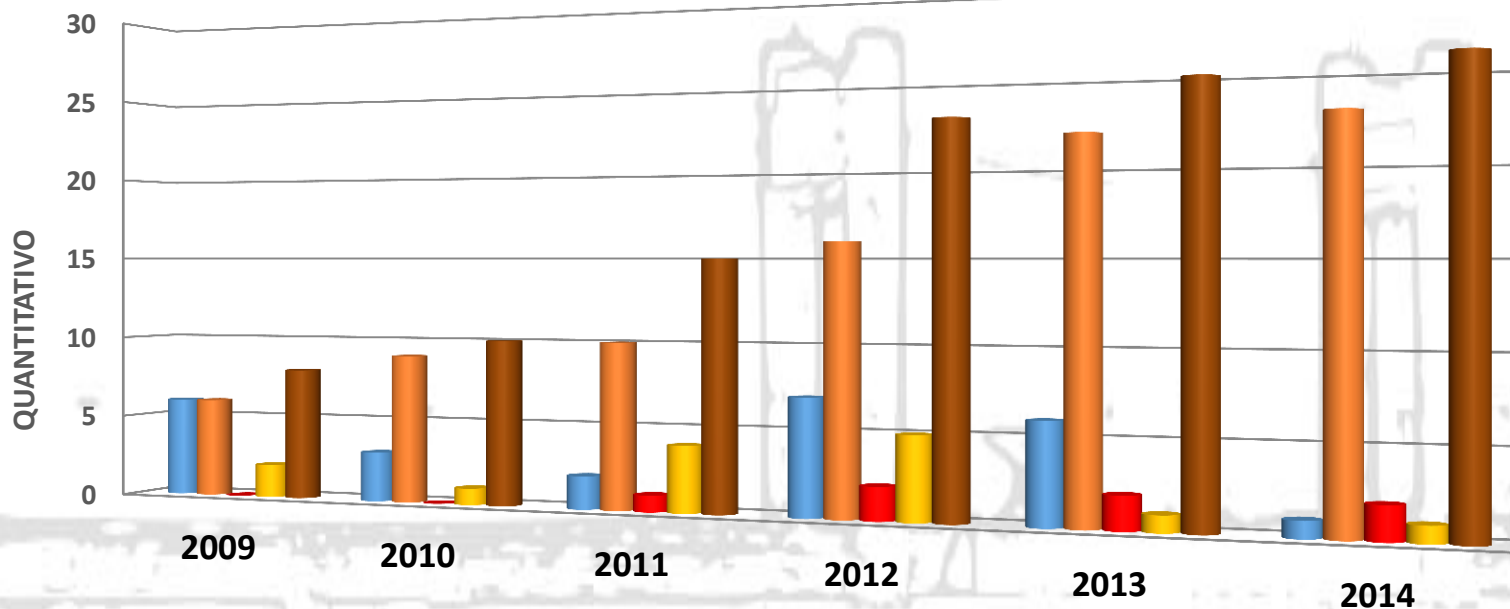
Investimentos em TI



Investimentos em TI por Infraestrutura



Catálogo de Sistemas



	2009	2010	2011	2012	2013	2014
Sistemas finalizados no ano	6	3	2	7	6	1
Sistemas on line (suporte)	6	9	10	16	22	23
Sistemas off line	0	0	1	2	2	2
Sistemas em desenvolvimento	2	1	4	5	1	1
Total de sistemas	8	10	15	23	25	26

Secretaria de Tecnologia da Informação
Universidade Federal do Vale do São Francisco - UNIVASF
Av. José de Sá Maniçoba, S/N - Centro
CEP 56304-917 - Petrolina-Pernambuco-Brasil

Fones: (87) 2101 6809 e 6810
E-mail: sti@univasf.edu.br